

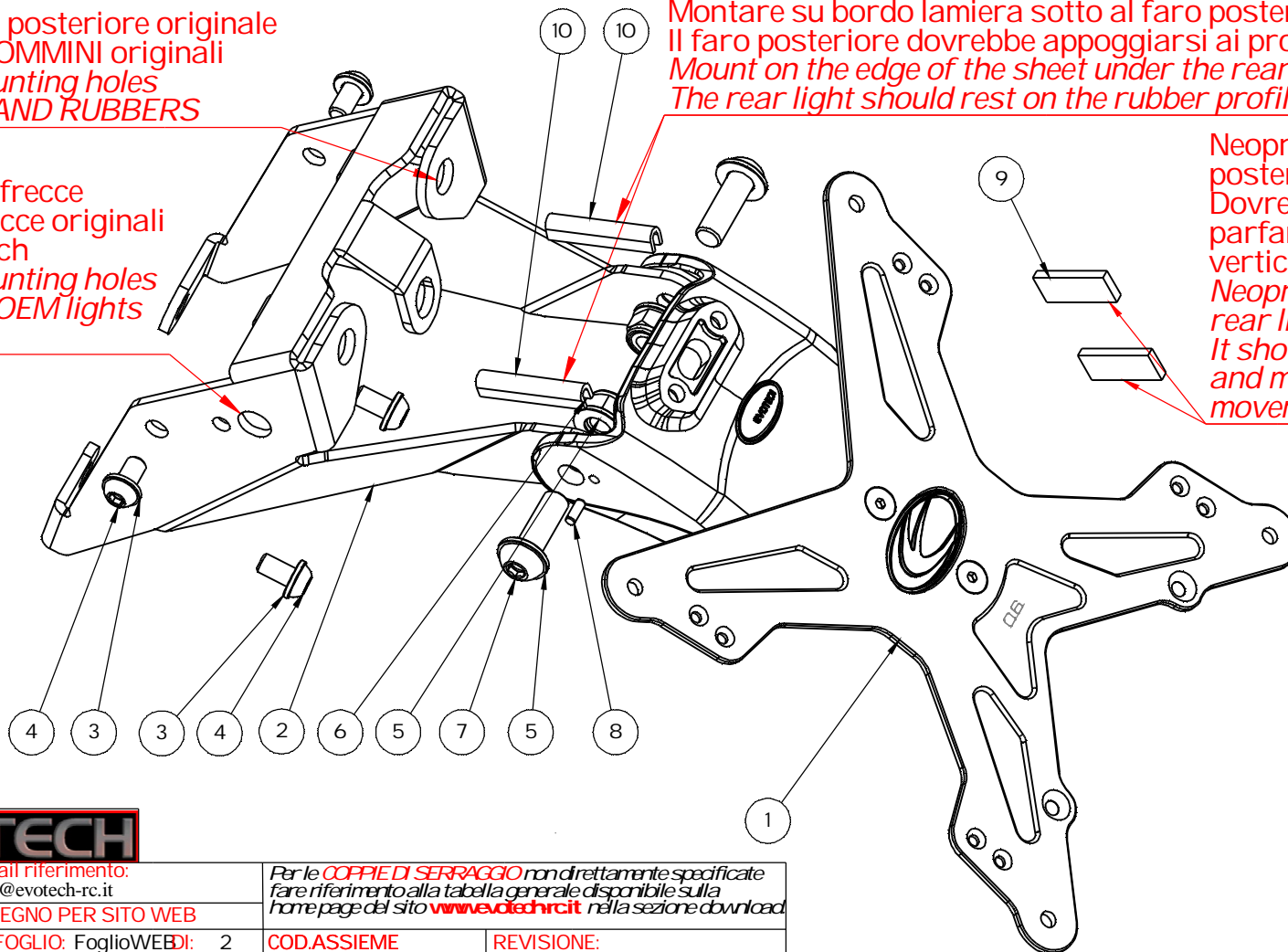
N° pos	COD.PARTE/KIT	DESCRIZIONE	Q	MATERIALE
1	EPR-000 GENERICO	EPR-000 - Kit tabella portatarga a seconda del paese	1	
2	ESTR-0914-A	ESTR-0914-A - Staffa supporto	1	Fe 360
3	ISO 7089 UNI 6592 DIN125-A_A2/M6	Rosetta piana M6 INOX_A2	4	Acciaio inox A2-70 AISI 304
4	VITE ISO 7380 M6x12pl_A2	VITE TBCE M6x12 Inox_A2	4	Acciaio inox A2-70 AISI 304
5	ISO 7089 UNI 6592 DIN125-A_A2/M8	Rosetta piana M8 INOX_A2	4	Acciaio inox A2-70 AISI 304
6	ISO10511 UNI 7474 DIN 985-M8pl.25_inox A2	Dado basso M8_inox A2 autobloc. nylook	2	Acciaio inox A2-70 AISI 304
7	VITE ISO 7380 M8x25pl.25_A2	VITE TBCE M8x25_inox A2	2	Acciaio inox A2-70 AISI 304
8	spina cil. ISO 2338-UNI 1707 d3 L8_inox A1	spina cil. d3 L8_inox A1	1	Acciaio inox A1 DIN 1.4305 (X8CrNiS18-9)
9	NPA-b10h3L25	NPA-b10h3L25 neoprene adesivo	2	NEOPRENE
10	PAR.SP.U3x5s1.5L35	R101-50 PROFILO GOMMA AD U Lungh.35mm	2	FPM-ISO1629 (VITON)

Fori fissaggio faro posteriore originale
riutilizzare viti E GOMMINI originali
*OEM rear light mounting holes
reuse OEM screw AND RUBBERS*

Fori per fissaggio frecce
compatibili con frecce originali
o con frecce Evotech
*Indicator light mounting holes
Compatible with OEM lights
or Evotech lights*

Montare su bordo lamiera sotto al faro posteriore
Il faro posteriore dovrebbe appoggiarsi ai profili in gomma
*Mount on the edge of the sheet under the rear light
The rear light should rest on the rubber profiles*

Neoprene adesivo, incollare tra faro
posteriore e parafango.
Dovrebbe schiacciarsi tra faro e
parafango, limitando il movimento
verticale del faro
*Neoprene adhesive, glue between
rear light and fender.
It should be squeezed between light
and mudguard, limiting the vertical
movement of the light*



EVOTECH S.r.l.
ZONA INDUSTRIALE 6G I-38055
GRIGNOLOC, PALO - TN - ITALY
P.IVA 01851220226
Tel. 0461/780184 Fax 0461/782707

e-mail riferimento:
info@evotech-rc.it

DISEGNO PER SITO WEB

Per le COPPIE DI SERRAGGIO non direttamente specificate
fare riferimento alla tabella generale disponibile sulla
home page del sito www.evotechrc.it nella sezione download

DESCRIZIONE:
ESTR-0914 - Kit portatarga

N° FOGLIO: FoglioWEBDI: 2

COD.ASSEMBLE
ESTR-0914

REVISIONE:
SCALA FOGLIO: 1:2 mm